

# Ästhetische Schließkomponenten und Zubehör



Schließmagnet

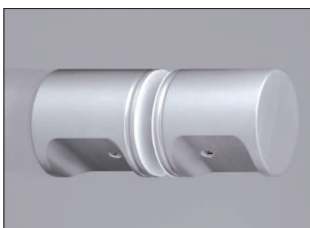
Magnetplatte



Art.-Nr.	Bezeichnung	
<b>980</b>	<b>Doppelgriff</b> für Glastüre ohne Bohrung selbstklebend Länge 200 mm Edelstahl ähnlich	

Art.-Nr.	Bezeichnung	
<b>981</b>	<b>Schließmagnet</b> mit Fräsung in Zarge montiert Magnetplatte wird auf Glas aufgeklebt, (wahlweise UV-Verklebung oder 2-Komponentenkleber	

Art.-Nr.	Bezeichnung	
<b>982</b>	<b>Glas-Metall-Zweikomponentenkleber</b> für Magnetplatte	



Deubl Tec Türkнопf <i>Deubl Tec door knob</i>		Edelstahlähnlich geschliffen <i>stainless steel alike, smoothed</i>	Silber Glanz <i>shiny silver</i>	Silber matt <i>dull silver</i>
<b>35.043</b>	ø 45 mm (paar/pair)	•	•	•

Hinweis: Lochbohrung im Glas ø 18 mm